

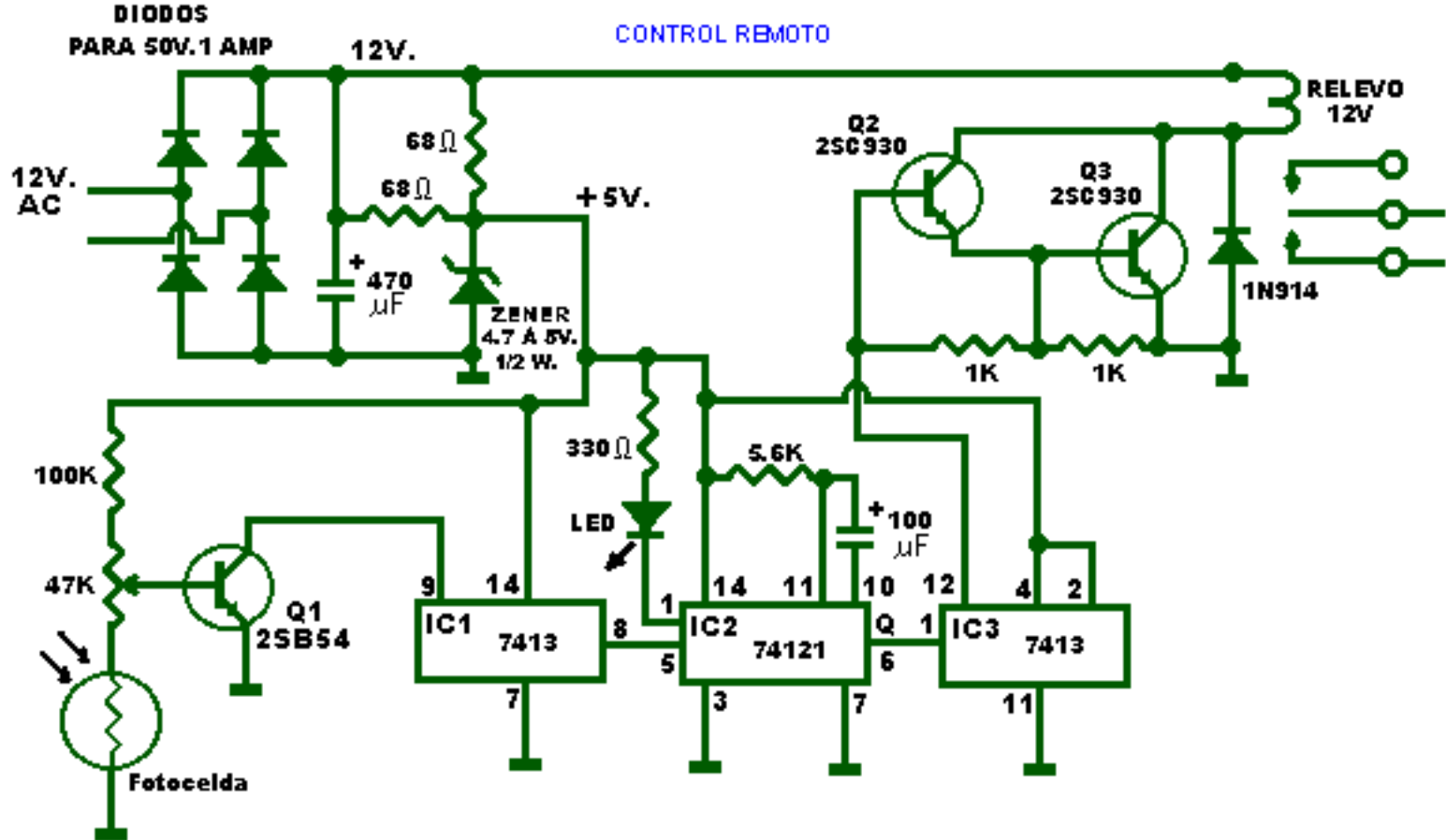
Control remoto

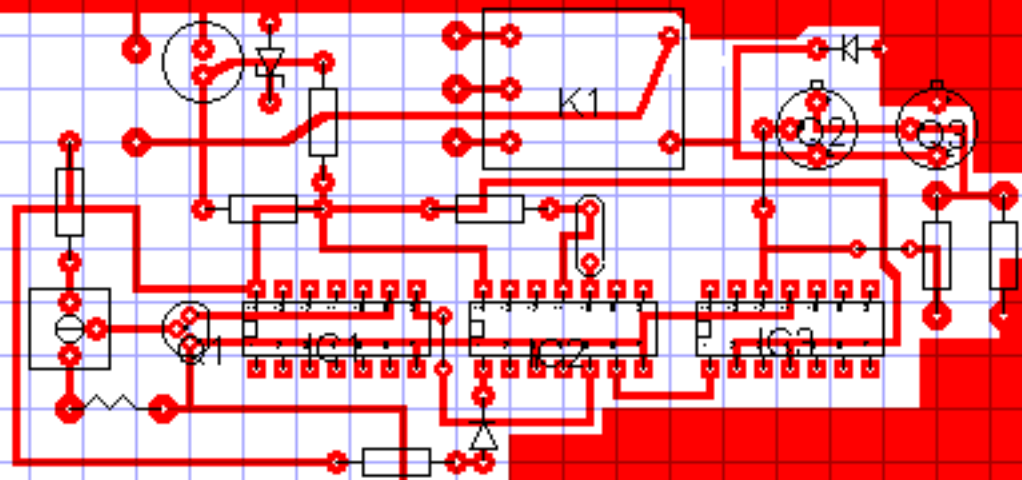
Para los que siguieron el mini curso de electrònica digital, aquí les presento un circuito que utiliza en su operación circuitos JK flip-flop, 1 monoestable y 1 Shimitt trigger.

Este circuito puede utilizarse para encender y apagar cualquier aparato conectado a un tomacorriente dispuesto para este fin. Para operarlo basta con dirigir la luz de una linterna de mano hacia la fotocelda, para encender el aparato y otro haz de luz para apagarlo.

© Copyright Hugo Méndez - 29/01/2003

CONTROL REMOTO





Diseño: Hugo Méndez

